

## Besucherzentrum Dortmund

Max-von-der-Grün-Platz 5-6  
44137 Dortmund

Tel: 0231 / 18999-0  
Fax:

info@dortmund-tourismus.de  
[www.dortmund-tourismus.de](http://www.dortmund-tourismus.de)

## Informationen für Menschen mit Sehbehinderung und blinde Menschen

Die Informationen zur Barrierefreiheit wurden am 23. Juni 2015 im Rahmen des Systems "Reisen für Alle" erhoben und sind geprüft.

Detailinformationen zu Treppen, Aufzügen / Treppenliften, Rampen, Automaten und speziellen Türen auf dem Weg zu einzelnen Bereichen finden Sie in der entsprechenden Kategorie.

## Fotos zur Einrichtung



## Teilbereiche (für Angebotsbogen)

### Medien

Zugehörige Modulbögen: [Gästeführungen](#), [Medien \(Internetseite, Broschüren\)](#)

### Eingang

Zugehörige Modulbögen: [Weg vom Platz der Deutschen Einheit \(gegenüber dem Hauptbahnhof\) zum Besucherzentrum, Eingang](#)

### Kundenraum

Zugehörige Modulbögen: [Information/Ticketverkauf](#), [Kundenraum](#)

## Weg vom Platz der Deutschen Einheit (gegenüber dem Hauptbahnhof) zum Besucherzentrum

Länge des Weges: 15 m

Gehwegbegrenzung (z.B. Rasenkantensteine) nicht vorhanden.

## Eingang

---



Eingang



Eingang

---

Eingangsbereich visuell kontrastreich zur Umgebung abgesetzt.

Eingangsbereich hell und blendfrei ausgeleuchtet.

Eingangsbereich durch einen taktil wahrnehmbaren Bodenbelagswechsel erkennbar.

Tür bzw. Türrahmen visuell kontrastreich zur Umgebung abgesetzt.

Ganzglastür vorhanden: nein

Bedienelemente (z.B. Türgriff) taktil erfassbar

## Information/Ticketverkauf

---



Information/  
Ticketverkauf

---

Rezeption / Kasse hell ausgeleuchtet.

Kassendisplay/Preisangabe vorhanden?

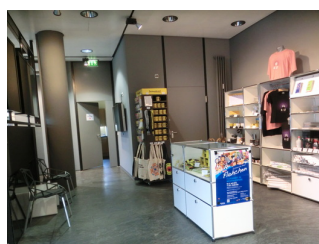
Kassendisplay / Preisangabe gut erkennbar (z.B. groß, schwenkbar).

## Kundenraum

---



Kundenraum



Kundenraum

---

## Raum

Größe des Raumes - Breite: 1500 cm

Größe des Raumes - Tiefe: 1000 cm

Raum ist beleuchtet.

Keine Hindernisse, in den Raum ragende Gegenstände.

## Waren / Exponate

Exponate / Waren kontrastieren visuell mit der Umgebung.

Exponate / Waren gut ausgeleuchtet.

## Medien (Internetseite, Broschüren)

### Internetseiten

Keine Informationen für Menschen mit Behinderung auf den Internetseiten

### Weitere Anmerkungen

Kommentar: Auf [www.dortmund.de](http://www.dortmund.de), der offiziellen Internetseite der Stadt Dortmund, werden Informationen vorgelesen. Das behindertenpolitische Netzwerk der Stadt Dortmund hält dort auch viele Informationen bereit.