

## Besucherzentrum Dortmund

Max-von-der-Grün-Platz 5-6  
44137 Dortmund

Tel: 0231 / 18999-0  
Fax:

info@dortmund-tourismus.de  
[www.dortmund-tourismus.de](http://www.dortmund-tourismus.de)

## Informationen für Menschen mit Gehbehinderung und Rollstuhlfahrer

Die Informationen zur Barrierefreiheit wurden am 23. Juni 2015 im Rahmen des Systems "Reisen für Alle" erhoben und sind geprüft.

Detailinformationen zu Treppen, Aufzügen / Treppenliften, Rampen, Automaten und speziellen Türen auf dem Weg zu einzelnen Bereichen finden Sie in der entsprechenden Kategorie.

## Fotos zur Einrichtung



## Teilbereiche (für Angebotsbogen)

### Medien

Zugehörige Modulbögen: [Gästeführungen](#), [Medien \(Internetseite, Broschüren\)](#)

### Eingang

Zugehörige Modulbögen: [Weg vom Platz der Deutschen Einheit \(gegenüber dem Hauptbahnhof\) zum Besucherzentrum, Eingang](#)

### Kundenraum

Zugehörige Modulbögen: [Information/Ticketverkauf](#), [Kundenraum](#)

## Weg vom Platz der Deutschen Einheit (gegenüber dem Hauptbahnhof) zum Besucherzentrum

Breite des Weges: 700 cm

Länge des Weges: 15 m

Der Weg ist stufen- und schwellenlos.

Der Weg ist leicht begeh- und befahrbar (Asphalt, engfugige Platten).

Lichte Breite des Weges NICHT durch Ausstattungsgegenstände eingeschränkt.

Maximale Längsneigung: 4 %

Maximale Längsneigung über eine Strecke von: 5 m

Maximale Querneigung: 1 %

Maximale Querneigung über eine Strecke von: 5 m

## Eingang

---



Eingang



Eingang

---

Der Zugang zum Betrieb / zur Einrichtung ist stufen- und schwellenlos.

Lichte Breite der Tür: 94 cm

Tür wird ohne eigenen Kraftaufwand geöffnet (Drücker, Lichtschranke, Bewegungsmelder usw.).

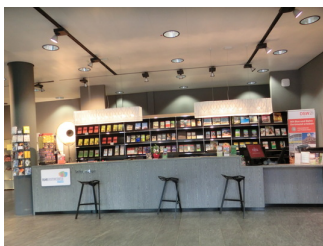
Kleinere Bewegungsfläche vor/hinter der Tür - Breite: 610 cm

Kleinere Bewegungsfläche vor/hinter der Tür - Tiefe: 570 cm

Höhe der Türschwelle: 0 cm

## Information/Ticketverkauf

---



Information/  
Ticketverkauf

---

Bewegungsfläche vor der Rezeption / Kasse - Breite: 610 cm

Bewegungsfläche vor der Rezeption / Kasse - Tiefe: 570 cm

Minimale Höhe der Rezeption / Kasse (Oberkante): 105 cm

---

Maximale Höhe der Rezeption / Kasse (Oberkante): 86 cm

Andere, gleichwertige Kommunikationsmöglichkeit im Sitzen vorhanden.

## Kundenraum

---



Kundenraum



Kundenraum

---

## Raum

Größe des Raumes - Breite: 1500 cm

Größe des Raumes - Tiefe: 1000 cm

Engste Durchgangsbreite des Raumes (Berücksichtigung immobiler Einrichtungsgegenstände und relevanter Wege): 116 cm

## Waren / Exponate

Exponate / Waren im Sitzen und im Stehen einsehbar.

## Medien (Internetseite, Broschüren)

### Internetseiten

Keine Informationen für Menschen mit Behinderung auf den Internetseiten

### Broschüren / Flyer, CD / DVD

Broschüren / Flyer, CD / DVD mit speziellen Informationen für Rollstuhlfahrer

### Weitere Anmerkungen

Kommentar: Auf [www.dortmund.de](http://www.dortmund.de), der offiziellen Internetseite der Stadt Dortmund, werden Informationen vorgelesen. Das behindertenpolitische Netzwerk der Stadt Dortmund hält dort auch viele Informationen bereit.