

## Besucherzentrum Dortmund

Max-von-der-Grün-Platz 5-6  
44137 Dortmund

Tel: 0231 / 18999-0  
Fax:

[info@dortmund-tourismus.de](mailto:info@dortmund-tourismus.de)  
[www.dortmund-tourismus.de](http://www.dortmund-tourismus.de)

## Fotos zur Einrichtung



## Teilbereiche (für Angebotsbogen)

### Medien

Ein (Standard-)Teilbereich nicht vorhanden. Nein

Zugehörige Modulbögen: [100 Gästeführungen \(008\)](#), [101 Medien \(Internetseite, Broschüren\) \(001\)](#)

### Parken

Ein (Standard-)Teilbereich nicht vorhanden.

Information, falls ein Standard-(Teilbereich) nicht vorhanden: Es gibt keinen eigenen Parkplatz, jedoch Parkhäuser in der näheren Umgebung.

Zugehörige Modulbögen: Nein

### ÖPNV

Ein (Standard-)Teilbereich nicht vorhanden.

Information, falls ein Standard-(Teilbereich) nicht vorhanden: In direkter Nähe befindet sich der Hauptbahnhof, an dem auch S- und U-Bahnen halten.

Zugehörige Modulbögen: Nein

### Eingang

Ein (Standard-)Teilbereich nicht vorhanden. Nein

Zugehörige Modulbögen: [201 Weg vom Platz der Deutschen Einheit \(gegenüber dem Hauptbahnhof\) zum Besucherzentrum \(002\)](#), [104 Eingang \(003/004\)](#)

## Kundenraum

Ein (Standard-)Teilbereich nicht vorhanden. Nein

Zugehörige Modulbögen: [105 Information/Ticketverkauf \(007\)](#), [109 Kundenraum \(006/009\)](#)

## 100 Gästeführungen (008)

100.000 Blankomodul Gästeführungen werden von Dortmund Tourismus weder durchgeführt noch vermittelt. Auf <http://www.dortmund-tourismus.de/suchen-buchen/gruppenangebote.html> gibt es eine Anbieterübersicht. Unter ihnen gibt es einige, die Führungen für Menschen mit Behinderung anbieten.

100.000 Für diesen Teilbereich sollte zukünftig ein Modul mit spezifischen Kriterien entwickelt werden. Nein

## 201 Weg vom Platz der Deutschen Einheit (gegenüber dem Hauptbahnhof) zum Besucherzentrum (002)

201.101 Breite des Weges: 700 cm

201.102 Länge des Weges: 15 m

201.103 Der Weg ist leicht begeh- und befahrbar (Asphalt, engfugige Platten).

201.107 Umlaufschranken vorhanden. Nein

201.109 Poller vorhanden. Nein

201.111 Lichte Breite des Weges NICHT durch Ausstattungsgegenstände eingeschränkt.

201.112 Maximale Längsneigung: 4 %

201.113 Maximale Längsneigung über eine Strecke von: 5 m

201.114 Maximale Querneigung: 1 %

201.115 Maximale Querneigung über eine Strecke von: 5 m

201.116 Sitzgelegenheiten vorhanden. Nein

201.117 Gehwegbegrenzung (z.B. Rasenkantensteine) nicht vorhanden.

201.120 Visuell kontrastreiche Bodenindikatoren (z.B. Leitstreifen) vorhanden. Nein

201.121 Taktile erfassbare Bodenindikatoren (z.B. Leitstreifen) vorhanden. Nein

201.119 Ziel des Weges in Sichtweite.

201.119 Unterbrechungsfreies Wegeleitsystem oder Wegezeichen in ständig sichtbarem Abstand: Nein

201.000 Weitere Anmerkungen Nein

## 104 Eingang (003/004)



Eingang



Eingang

---

104.101 Name und Logo des Betriebes von außen klar erkennbar.

104.102 Eingangsbereich visuell kontrastreich zur Umgebung abgesetzt.

104.103 Eingangsbereich hell und blendfrei ausgeleuchtet.

104.104 Eingangsbereich durch einen taktil wahrnehmbaren Bodenbelagswechsel erkennbar.

104.000 Weitere Anmerkungen Nein

206 Tür / Zugang

Fortlaufende Bogen-Nr.: 004

206 Bezeichnung der Tür: Eingangstür

206.101 Einziger Eingang über eine Karussell- bzw. Rotationstür. Nein

206.103 Lichte Breite der Tür: 94 cm

206.104 Tür wird ohne eigenen Kraftaufwand geöffnet (Drücker, Lichtschanke, Bewegungsmelder usw.).

206.105 Tür bzw. Türrahmen visuell kontrastreich zur Umgebung abgesetzt.

206.106 Ganzglastür vorhanden: nein

206.109 Kleinere Bewegungsfläche vor/hinter der Tür - Breite: 610 cm

206.109 Kleinere Bewegungsfläche vor/hinter der Tür - Tiefe: 570 cm

206.108 Höhe der Türschwelle: 0 cm

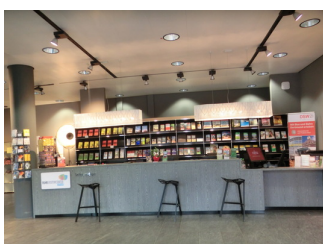
206.201 Bedienelemente (z.B. Türgriff) visuell kontrastreich gestaltet. Nein

206.203 Bedienelemente (z.B. Türgriff) taktil erfassbar

206.000 Weitere Anmerkungen Nein

## 105 Information/Ticketverkauf (007)

---



Information/  
Ticketverkauf

---

105.101 Rezeption / Kasse hell ausgeleuchtet.

105.111 Weg von der Eingangstür zur Rezeption / Kasse mit visuell kontrastreichen Bodenindikatoren (z.B. Leitstreifen) gekennzeichnet. Nein

105.112 Weg von der Eingangstür zur Rezeption / Kasse mit taktil erfassbaren Bodenindikatoren (z.B. Leitstreifen) gekennzeichnet. Nein

105.103 Rezeption / Kasse von der Eingangstür aus direkt erkennbar.

105.103 Weg zur Rezeption / Kasse von der Eingangstür aus bildhaft und unterbrechungsfrei gekennzeichnet. Nein

105.104 Bewegungsfläche vor der Rezeption / Kasse - Breite: 610 cm

105.104 Bewegungsfläche vor der Rezeption / Kasse - Tiefe: 570 cm

105.107 Kassendisplay/Preisangabe vorhanden?

105.107 Kassendisplay / Preisangabe gut erkennbar (z.B. groß, schwenkbar).

105.108 Minimale Höhe der Rezeption / Kasse (Oberkante): 105 cm

105.108 Maximale Höhe der Rezeption / Kasse (Oberkante): 86 cm

105.109 Andere, gleichwertige Kommunikationsmöglichkeit im Sitzen vorhanden.

105.110 Induktive Höranlage vorhanden. Nein

105.000 Weitere Anmerkungen Nein

## 109 Kundenraum (006/009)



Kundenraum



Kundenraum

206 Tür / Zugang Nein

109.200 Raum

109.215 Größe des Raumes - Breite: 1500 cm

109.215 Größe des Raumes - Tiefe: 1000 cm

109.201 Engste Durchgangsbreite des Raumes (Berücksichtigung immobiler Einrichtungsgegenstände und relevanter Wege): 116 cm

109.202 Raum ist beleuchtet.

109.205 Keine Hindernisse, in den Raum ragende Gegenstände.

109.206 Nutzung der Wand als Orientierungsleitlinie. Nein

109.203 Wesentliche Wegebeziehungen im Raum auf dem Boden visuell kontrastreich gestaltet. Nein

109.204 Wesentliche Wegebeziehungen im Raum am Boden taktil erfassbar. Nein

109.209 Sitzgelegenheiten vorhanden.

109.211 Es gibt keinen Alarm. Nein

109.212 Induktive Höranlage vorhanden. Nein

109.300 Bedienelemente und Technik Nein

## Modul 208 Waren / Exponate

Fortlaufende Bogen-Nr.: 009

208 Bezeichnung der Waren/Exponate Informationsmaterial und Waren

208.101 Exponate / Waren kontrastieren visuell mit der Umgebung.

208.102 Exponate / Waren im Sitzen und im Stehen einsehbar.

208.103 Exponate / Waren gut ausgeleuchtet.

208.104 Exponate / Waren sichtbar präsentiert.

Weitere Anmerkungen Nein

## 101 Medien (Internetseite, Broschüren) (001)

101.100 Internetseiten

101.101 Keine Informationen für Menschen mit Behinderung auf den Internetseiten

101.101 Internetseiten mit speziellen Informationen für Gäste mit Gehbehinderung Nein

101.101 Internetseiten mit speziellen Informationen für Rollstuhlfahrer Nein

101.101 Internetseiten mit speziellen Informationen für Gäste mit Sehbehinderung Nein

101.101 Internetseiten mit speziellen Informationen für blinde Gäste Nein

101.101 Internetseiten mit speziellen Informationen für Gäste mit Hörbehinderung Nein

101.101 Internetseiten mit speziellen Informationen für gehörlose Gäste Nein

101.101 Internetseiten mit speziellen Informationen für Gäste mit kognitiven Beeinträchtigungen  
Nein

101.101 Internetseiten mit speziellen Informationen für Gäste mit Allergien und  
Nahrungsmittelunverträglichkeiten Nein

101.103 Menüpunkte auf den Internetseiten sind bildhaft dargestellt. Nein

101.104 Inhalte der Internetseite können als Sprachausgabe abgerufen werden. Nein

101.105 Auf der Internetseite gibt es Informationen zur barrierefreien An- und Abreise. Nein

## 101.200 Broschüren / Flyer, CD / DVD

101.201 Keine Informationen für Menschen mit Behinderung in Broschüren / Flyer, CD / DVD  
Nein

101.201 Broschüren / Flyer, CD / DVD mit speziellen Informationen für Gäste mit  
Gehbehinderung Nein

101.201 Broschüren / Flyer, CD / DVD mit speziellen Informationen für Rollstuhlfahrer

101.201 Broschüren / Flyer, CD / DVD mit speziellen Informationen für Gäste mit  
Sehbehinderung Nein

101.201 Broschüren / Flyer, CD / DVD mit speziellen Informationen für blinde Gäste Nein

101.201 Broschüren / Flyer, CD / DVD mit speziellen Informationen für Gäste mit  
Hörbehinderung Nein

101.201 Broschüren / Flyer, CD / DVD mit speziellen Informationen für gehörlose Gäste Nein

101.201 Broschüren / Flyer, CD / DVD mit speziellen Informationen für Gäste mit kognitiven  
Beeinträchtigungen Nein

101.201 Broschüren / Flyer, CD / DVD mit speziellen Informationen für Gäste mit Allergien und  
Nahrungsmittelunverträglichkeiten Nein

101.203 In anderen Medien (Broschüren / Flyer, CD / DVD) gibt es Informationen zur  
barrierefreien An- und Abreise. Nein

## 101.000 Weitere Anmerkungen